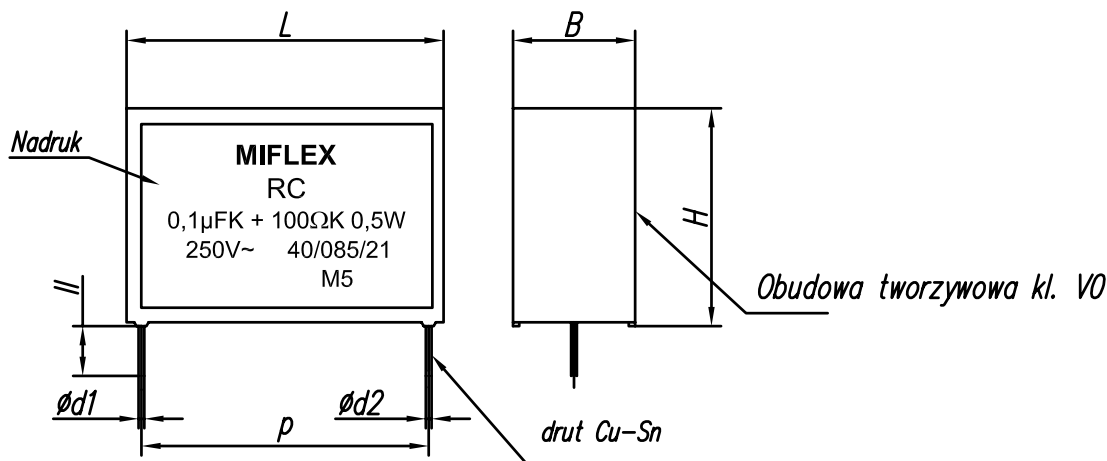
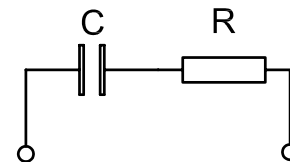


## KONDENSATORY PRZECIWKŁÓCENIOWE GASIKOWE

Wykonanie A



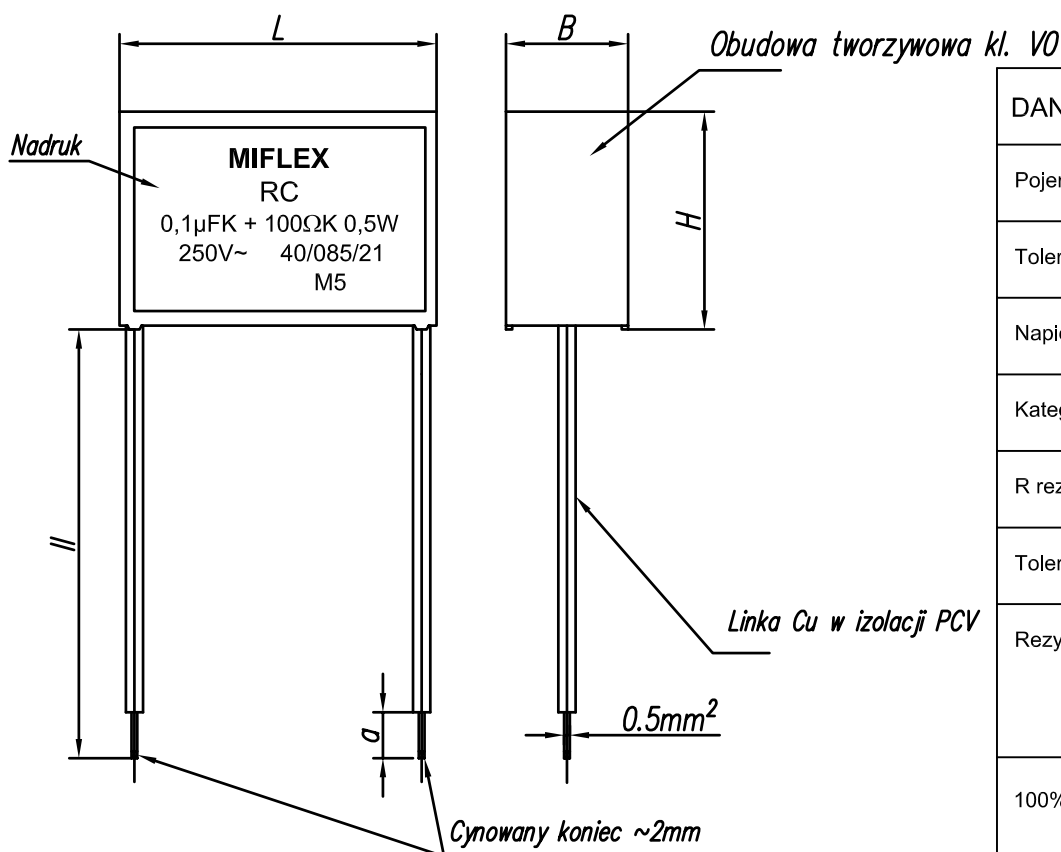
Schemat elektryczny



Przykładowy nadruk

**MIFLEX**  
RC  
0,1μFK + 100ΩK 0,5W  
250V~ 40/085/21  
M5

Wykonanie B



### DANE TECHNICZNE:

Pojemność znamionowa:	zgodnie z tabelą
Tolerancja pojemności:	±10%
Napięcie znamionowe:	zgodnie z tabelą
Kategoria klimatyczna:	40/085/21
R rezystora rozładowczego:	zgodnie z tabelą
Tolerancja rezystancji:	±10%
Rezystancja izolacji między wyprowadzeniami	C > 0,33μF - 5000s C ≤ 0,33μF - 15000MΩ
100% test napięciowy u producenta:	1625Vdc - 1s
Wymagania:	WT-79/MIFLEX/RC

### Zastosowanie:

Układ przeznaczony do tłumienia zakłóceń elektromagnetycznych.

Wyrób spełnia wymagania Dyrektywy RoHS (2011/65/WE).



ZAKŁADY PODZESPOŁÓW RADIOWYCH  
99-300 KUTNO, ul. GRUNWALDZKA 3  
Telefon: +48 24 355 11 00  
Fax: +48 24 355 11 88  
e-mail: miflexsa@miflex.com.pl

Index: V04...

Data aktualizacji  
24.04.2020.

Strona  
1/2

## KONDENSATORY PRZECIWKŁÓCENIOWE GASIKOWE

Wykonanie A											
C	tol C	R		Uzn	Wymiary				Wyprowadzenia		
					B	H	L	p±2	d1±0,05	d2±0,05	ll
uF	%	Ω±10%	W	VAC	mm	mm	mm	mm	mm	mm	mm
0,015	±10	10; 27; 47; 100; 220; 470; 1000	0,5 (0,6)	250/275	max 8,0	max 17,0	max 18,0	15,0	0,6÷0,8	0,8	min 20,0
0,022								22,5			
0,033											
0,047											
0,068											
0,100											
0,150					max 9,0	max 19,0	max 27	22,5	0,6÷0,8	0,8	min 20,0
0,220								max 21,5			
0,250											
0,330											
0,470											
0,500											
0,680	max 11,5	max 20,5	max 32	27,5	0,6÷0,8	0,8	min 20,0				
1,000				max 13,5				max 27,0			
					max 15,5	max 28,0					

Wykonanie B																			
C	tol C	R		Uzn	Wymiary			Wyprowadzenia											
					B	H	L	ll±5	a+2										
uF	%	Ω±10%	W	VAC	mm	mm	mm	mm	mm										
0,015	±10	10; 27; 47; 100; 220; 470; 1000	0,5 (0,6)	250/275	max 8,0	max 17	max 18	35	6										
0,022										max 17,5									
0,033																			
0,047																			
0,068																			
0,100											max 8,5	max 17,0	max 18	65	8				
					max 10,5	max 18,5	max 27,0	80											
0,150								max 9,0	max 21,5	max 32,0				100					
0,220														max 19,0		max 27,0	35		
0,250																	max 11,5	max 20,5	150
0,330																			max 13,5
0,470																			
0,500																			
0,680	max 15,5	max 28,0																	
1,000																			

Inne długości wyprowadzeń i części odizolowanej po uzgodnieniu z producentem



ZAKŁADY PODZESPOŁÓW RADIOWYCH  
99-300 KUTNO, ul. GRUNWALDZKA 3  
Telefon: +48 24 355 11 00  
Fax: +48 24 355 11 88  
e-mail: miflexsa@miflex.com.pl

Index: V04...

Data aktualizacji  
24.04.2020.

Strona  
2/2